

Mortier de Chaux 300

- ✓ Mortier 0/2 adjuvanté
- ✓ Dosé à 300 kg/m³ de chaux
- ✓ Prêt à l'emploi

Descriptif

Mortier de Chaux 300 est un mortier composé de NHL 5 conforme NF 459-1 dosée à 300 kg/m³, granulats 0/2, filler et adjuvants spécifiques.

Il peut être formulé sur-mesure pour répondre aux contraintes de chantiers, par ajout de :

- Colorants
- Fibres
- Changement de dosage de chaux
- Changement de coupure granulaire

Domaines d'utilisation

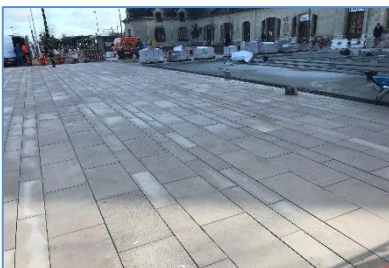
- ✓ Jointoiement de pavés et dalles
- ✓ Maçonnerie

- ✓ Attention : ne convient pas aux réparations sous zones soumises à circulation lourde

Avantages

- ✓ Continuité et qualité du mortier garanties par une fabrication industrielle
- ✓ Facilité d'utilisation : sacs de 25 kg, big-bags de 1 tonne ou 1,25 tonnes
- ✓ Formulation sur-mesure

Garantie RC fabricant



Préparation, fabrication et mise en œuvre

L'utilisation du Mortier Chaux 300 doit être réalisée dans les règles de l'Art et des normes en vigueur.

Température de mise en œuvre : de 5°C à 35 °C.

Le support doit être sain, propre et non gelé (> 5°C)

Une attention particulière doit être apportée à la préparation des supports.

Dépoussiérer et humidifier le support avant application.

Gâcher Mortier Chaux 300 avec de l'eau propre, au malaxeur mécanique ou à la bétonnière. Mélanger 3 minutes minimum jusqu'à l'obtention d'un mortier homogène. Ne pas rajouter d'eau ensuite.

Dosage en eau : 3,6 à 3,8 litres par sac de 25 kg.

Nettoyage des outils à l'eau.

Caractéristiques techniques

Performances mécaniques (autocontrôles réalisés sur éprouvettes 4x4x16)

| Echéances | 24 heures | 7 jours | 28 jours |
|-------------|---------------|---------|----------|
| Compression | Non mesurable | < 1 MPa | > 1 MPa |

Résultats mesurés en laboratoire variables selon les conditions d'utilisation

- Couleur : grise ou blanche
- Densité : 2
- DPU : 30 minutes environ à 20 °C

Matériel associé

RSI propose la location du matériel adapté aux chantiers pour l'utilisation du Mortier Chaux 300 :

MINI-CENTRALE À BÉTON



MINIMIX



MALAXEUR 90 litres



Les informations contenues dans la présente notice sont l'expression de nos connaissances et de résultats d'essais effectués dans un souci constant d'objectivité. Elles ne peuvent en aucun cas être considérées comme apportant une garantie ni comme engageant notre responsabilité en cas d'application défectueuse. Il appartient à l'utilisateur de valider la conformité du support. Se renseigner sur la dernière mise à jour sur notre site internet.