



Mortier Fin HD

- ✓ Mortier 0/2 Haute Durabilité
- ✓ Dosé à 400 kg/m³
- ✓ Prêt à l'emploi

Descriptif

Mortier Fin HD est un mortier composé de ciment CEM III/B 42,5 N - LH/SR CE PM NF, granulats 0/2, et adjuvants spécifiques.

Il peut être formulé sur-mesure pour répondre aux contraintes de chantiers, par ajout de :

- Retardateur de prise
- Accélérateur de prise
- Colorants
- Fibres
- Hydrofuge
- Changement de dosage ou de qualité de ciment
- Résine polymère pour amélioration de l'adhérence

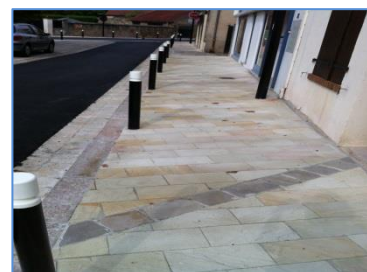
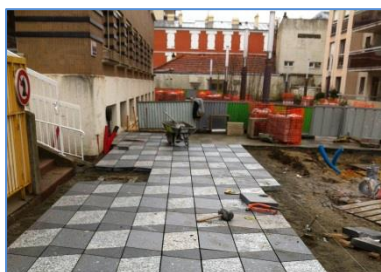
Domaines d'utilisation

- ✓ Travaux courants de maçonnerie en milieux agressifs
 - ✓ Jointoiment
 - ✓ Scellement
 - ✓ Injection
 - ✓ Enduit
- ✓ Attention : ne convient pas aux réparations sous zones soumises à circulation lourde

Avantages

- ✓ Continuité et qualité du mortier garanties par une fabrication industrielle
- ✓ Facilité d'utilisation : sacs de 25 kg, big-bags de 1 tonne ou 1,25 tonnes
- ✓ Formulation sur-mesure

Garantie RC fabricant



Préparation, fabrication et mise en œuvre

L'utilisation du Mortier Fin HD doit être réalisée dans les règles de l'Art et des normes en vigueur.

Température de mise en œuvre : de 5°C à 35 °C.

Le support doit être sain, propre et non gelé (> 5°C)

Une attention particulière doit être apportée à la préparation des supports.

Dépoussiérer et humidifier le support avant application.

Gâcher Mortier Fin HD avec de l'eau propre, au malaxeur mécanique ou à la bétonnière. Mélanger 3 minutes minimum jusqu'à l'obtention d'un mortier homogène. Ne pas rajouter d'eau ensuite.

Dosage en eau : 3 à 3,4 litres par sac de 25 kg, selon la consistance voulue.

Mortier Fin HD peut être utilisé avec une résine d'accrochage base latex pour améliorer l'adhérence.

Nettoyage des outils à l'eau.

Caractéristiques techniques

Performances mécaniques (autocontrôles réalisés sur éprouvettes 4x4x16)

| Echéances | 24 heures | 7 jours | 28 jours |
|-------------|-----------|----------|----------|
| Flexion | > 1 MPa | > 5 MPa | > 6 MPa |
| Compression | > 4 MPa | > 20 MPa | > 32 MPa |

Résultats mesurés en laboratoire variables selon les conditions d'utilisation

- Couleur : grise
- Densité : 2
- DPU : 30 minutes environ à 20 °C

Conditionnement et Conservation

Mortier Fin HD est disponible en sacs de 25 kg en palette de 50 sacs

Egalement en big-bag de 1 tonne ou 1,25 tonnes (autres poids de big-bags possibles sur demande)

Mortier Fin HD se conserve 6 mois à partir de la date de fabrication, en emballage d'origine non ouvert et stocké à l'abri de l'humidité.

Références

- ✓ St Lyé (10) – Ecluses de la Haute Seine
- ✓ Gare de Val de Reuil (27)
- ✓ St Germain en Laye (78) – Cour Larcher

Les informations contenues dans la présente notice sont l'expression de nos connaissances et de résultats d'essais effectués dans un souci constant d'objectivité. Elles ne peuvent en aucun cas être considérées comme apportant une garantie ni comme engageant notre responsabilité en cas d'application défectueuse. Il appartient à l'utilisateur de valider la conformité du support. Se renseigner sur la dernière mise à jour sur notre site internet.

