



Mortier Multi Usages 350 HD

- ✓ Mortier pour tous usages Haute Durabilité
- ✓ Dosé à 350 kg/m³
- ✓ Prêt à l'emploi

Descriptif

Mortier Multi Usages 350 HD est un mortier composé de ciment CEM III/B 42,5 N - LH/SR CE PM NF, granulats 0/4, filler et adjuvants spécifiques.

Il peut être formulé sur-mesure pour répondre aux contraintes de chantiers, par ajout de :

- Retardateur de prise
- Accélérateur de prise
- Colorants
- Fibres
- Hydrofuge
- Changement de qualité de ciment

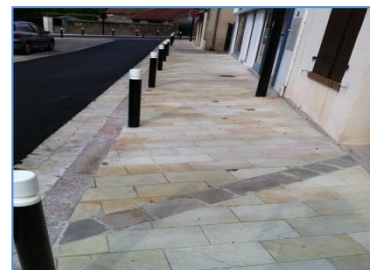
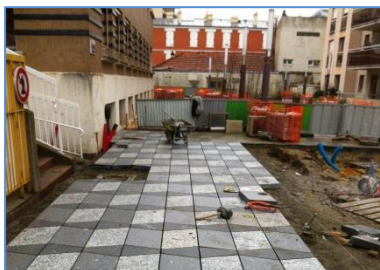
Domaines d'utilisation

- ✓ Travaux courants de maçonnerie en milieux agressifs
 - ✓ Montage de parpaings et de briques
 - ✓ Pose de dalles et pavés non soumis à circulation lourde
 - ✓ Injection
 - ✓ Enduit
- ✓ Attention : ne convient pas aux réparations sous zones soumises à circulation lourde

Avantages

- ✓ Continuité et qualité du mortier garanties par une fabrication industrielle
- ✓ Facilité d'utilisation : sacs de 25 kg, big-bags de 1 tonne ou 1,25 tonnes
- ✓ Formulation sur-mesure

Garantie RC fabricant



Préparation, fabrication et mise en œuvre

L'utilisation du Mortier Multi Usages 350 HD doit être réalisée dans les règles de l'Art et des normes en vigueur.

Température de mise en œuvre : de 5°C à 35 °C.

Le support doit être sain, propre et non gelé (> 5°C)

Une attention particulière doit être apportée à la préparation des supports.

Dépoussiérer et humidifier le support avant application.

Gâcher Mortier Multi Usages 350 HD avec de l'eau propre, au malaxeur mécanique ou à la bétonnière.

Mélanger 3 minutes minimum jusqu'à l'obtention d'un mortier homogène. Ne pas rajouter d'eau ensuite.

Dosage en eau : 3 à 3,4 litres par sac de 25 kg.

Mortier Multi Usages 350 HD peut être utilisé avec une résine d'accrochage base latex pour améliorer l'adhérence.

Nettoyage des outils à l'eau.

Caractéristiques techniques

Performances mécaniques (autocontrôles réalisés sur éprouvettes 4x4x16)

Echéances	24 heures	7 jours	28 jours
Flexion	Non mesurable	> 4 MPa	> 7 MPa
Compression	> 3 MPa	> 20 MPa	> 35 MPa

Résultats mesurés en laboratoire variables selon les conditions d'utilisation

- Couleur : grise
- Densité : 2
- DPU : 30 minutes environ à 20 °C
- Teneur en air : 4 % minimum

Conditionnement et Conservation

Mortier Multi Usages 350 HD est disponible en sacs de 25 kg en palette de 50 sacs

Egalement en big-bag de 1 tonne ou 1,25 tonnes (autres poids de big-bags possibles sur demande)

Mortier Multi Usages 350 HD se conserve 6 mois à partir de la date de fabrication, en emballage d'origine non ouvert et stocké à l'abri de l'humidité.

Références

- ✓ Suresnes (92) – Cours Madeleine
- ✓ Paris – Halle Freyssinet
- ✓ Gare de Combs la Ville (77)
- ✓ Gare de Pierrefitte (93)
- ✓ Gare de Juvisy (91)
- ✓ Gare de Colombes (92)
- ✓ Gare de Montereau (77)

Les informations contenues dans la présente notice sont l'expression de nos connaissances et de résultats d'essais effectués dans un souci constant d'objectivité. Elles ne peuvent en aucun cas être considérées comme apportant une garantie ni comme engageant notre responsabilité en cas d'application défectueuse. Il appartient à l'utilisateur de valider la conformité du support. Se renseigner sur la dernière mise à jour sur notre site internet.

