



## PSM

- ✓ Mortier de réparation
- ✓ Classe R2 de la norme EN 1504-3
- ✓ Prêt à l'emploi

### Descriptif

PSM est un mortier de réparation composé de ciment CEM III 52,5 L CE PM-ES-CP1 NF, granulats 0/2 et adjuvants spécifiques.

Hautement résistant aux milieux agressifs (équivalent aux classes XS2, XD2, XA2 de la norme EN 206-1), il ne contient de pas de produit chloré.

Il peut aussi être formulé sur-mesure pour répondre aux contraintes de chantiers, par ajout de :

- Retardateur de prise
- Accélérateur de prise
- Colorants
- Colloïde
- Sable 0/4
- Changement de qualité de ciment

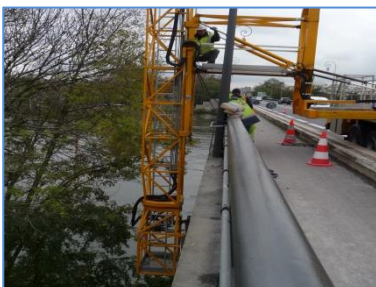
### Domaines d'utilisation

- ✓ Renforcement de réseaux d'assainissement par projection
  - ✓ Enduction des piédroits et voûtes en ouvrages souterrains (ovoïdes, tunnels...)
  - ✓ Réparation d'éléments bétons non structurels
  - ✓ Jointoiement de briques, pierres...
- ✓ Attention : ne convient pas aux réparations sous zones soumises à circulation de véhicules

### Avantages

- ✓ Continuité et qualité du mortier garanties par une fabrication industrielle
- ✓ Facilité d'utilisation : sacs de 25 kg, big-bags de 1 tonne ou 1,25 tonnes
- ✓ Formulation sur-mesure
- ✓ Projetable

### Garantie RC fabricant



## Préparation, fabrication et mise en œuvre

L'utilisation du **PSM** doit être réalisée dans les règles de l'Art et des normes en vigueur.

Température de mise en œuvre : de 5°C à 35 °C.

Le support doit être sain, propre et non gelé (> 5°C)

Une attention particulière doit être apportée à la préparation du support : éliminer au maximum le béton détérioré, par piquage manuel ou mécanique, pour avoir un support grenu qui améliore l'adhérence.

La rouille des aciers doit être éliminée, les armatures dégagées pour un enrobage optimal du mortier.

Dépoussiérer et humidifier le support avant application.

Gâcher **PSM** avec de l'eau propre, au malaxeur mécanique, bétonnière ou machine à projeter. Mélanger 3 minutes minimum jusqu'à l'obtention d'un mortier homogène. Ne pas rajouter d'eau ensuite.

Dosage en eau : 3 à 3,4 litres par sac de 25 kg.

**PSM** est appliqué à la truelle ou projeté. Finition talochée, brute ou lissée.

Une cure est nécessaire pour protéger le mortier de la dessiccation (pulvérisation de produit de cure adapté, d'eau...). Nettoyage des outils à l'eau.

## Caractéristiques techniques

**Performances mécaniques** (autocontrôles réalisés sur éprouvettes 4x4x16)

Echéances	24 heures	7 jours	28 jours
Flexion	> 2 MPa	> 6 Mpa	> 8 Mpa
Compression	> 7 MPa	> 30 MPa	> 40 MPa

*Résultats mesurés en laboratoire variables selon les conditions d'utilisation*

- Couleur : grise
- Densité : 2
- DPU : 30 minutes environ à 20 °C


La déclaration de performances du **PSM** est disponible sur notre site internet ou sur simple demande.

## Conditionnement et Conservation

**PSM** est disponible en sacs de 25 kg en palette de 50 sacs

Egalement en big-bag de 1 tonne et 1,25 tonnes (autres poids de big-bags possibles sur demande)

**PSM** se conserve 6 mois à partir de la date de fabrication, en emballage d'origine non ouvert et stocké à l'abri de l'humidité.

	
<b>1164</b>	
Route Service Industrie 5 allée des Merisiers 27400 Heudebouville	
<b>16</b>	
<b>Certificat n°1164-CPR-PPR005</b>	
EN 1504-3	
Produits de réparation structurale et de réparation non structurale	
Résistance en compression	Classe R2 (> 15 MPa)
Teneur en chlorures	< 0.05 %
Adhérence	> 0.8 MPa
Compatibilité thermique	> 0.8 MPa
Résistance au glissement et au dérapage	Classe III
Absorption capillaire	< 0.5 kg.m <sup>-2</sup> .h <sup>-0.5</sup>
Substances dangereuses	Voir FDS

Les informations contenues dans la présente notice sont l'expression de nos connaissances et de résultats d'essais effectués dans un souci constant d'objectivité. Elles ne peuvent en aucun cas être considérées comme apportant une garantie ni comme engageant notre responsabilité en cas d'application défectueuse. Il appartient à l'utilisateur de valider la conformité du support. Se renseigner sur la dernière mise à jour sur notre site internet.



LA PIERRE LIQUIDE Une marque de

RSI – ZA Ecoparc allée des Merisiers 27400 Heudebouville

T : 33 (0) 2 32 50 30 10 – F : 33 (0) 2 32 59 40 01

E-mail : [contact@rsi-tp.com](mailto:contact@rsi-tp.com) site : [www.rsi-tp.com](http://www.rsi-tp.com)



v.4 māj le 26/01/17