

◇ Pavage (NF P 98-335)

RSI conçoit et fabrique des mortiers de pose et de jointement de pavés, répondant aux exigences normatives pour les chaussées urbaines en pavés.

◇ Pose

Scelmix Pose® est composé de ciments spéciaux, granulats 0/4, fibres et adjuvants spécifiques. Il est conforme aux exigences de la norme NF P 98-335.

Norme NF P 98-335 - Tableau 1 Caractéristiques garanties des mortiers et bétons spéciaux de lit de pose				
Caractéristiques	Norme d'essai	Performances requises	Performances Scelmix Pose®	Références
Maniabilité à 30 minutes	NP P 18-451 modifiée	4 à 50 mm	28	Autocontrôles
Flexion 3 points (prismes 10 x 10 x 40)	NF EN 12390 -5	> 4 MPa à 24 h > 6,5 MPa à 7 j	Conforme	Geos 688351
Retrait à 7 jours (prismes 10 x 10 x 40)	NF P 15-433	< retrait d'un mortier témoin/1,5	Conforme	Geos 625322
Adhérence mesurée sur dalle rugueuse	NF P 18-858	> 1,8 MPa	3,8 MPa	Egis 2013-1437
Gel sévère (prismes 10 x 10 x 40)	NF P 18-424	> 125 cycles (pour une variation de longueur cumulée de 500 µm/m)	Conforme	Geos 682061

Résistances mécaniques (Valeurs moyennes à 20°C données à titre indicatif, mesurées sur éprouvettes 4 x 4 x 16)			
Echéances	24 heures	7 jours	28 jours
Compression	> 20 MPa	> 57 MPa	> 75 MPa
Flexion	> 4 MPa	> 10 MPa	> 14 MPa

◇ Mise en œuvre

Une attention particulière doit être apportée à la préparation des supports : ils doivent être résistants, sains, propres, cohésifs, et humidifiés sans être ruisselants.

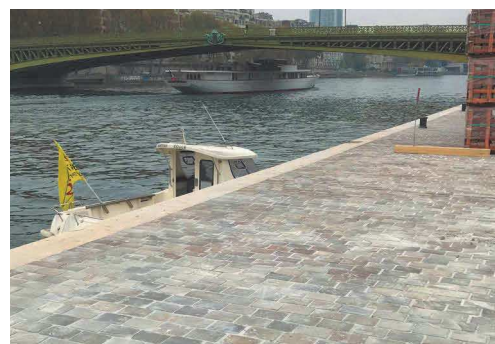
- > Gâcher le Scelmix Pose® au malaxeur mécanique, à la bétonnière ou au Minimix, avec de l'eau propre, 3 minutes minimum jusqu'à obtention d'un mortier homogène (le dosage en eau est de 2.5 à 3 litres par sac de 25 kg),
- > Au-delà de 4 cm d'épaisseur de pose, le Scelmix Pose® Microbéton est recommandé. Si nécessaire, appliquer une barbotine (mélange Scelmix Pose®/résine Latex diluée à 70 %) sur le support (recommandé en cas de pose sur EME).

Délais de remise en service après coulage du Joint Scelmix HP (à 20 °C)	
Trafic piéton	24 heures
Trafic VL	48 heures
Trafic PL	96 heures

Durée pratique d'utilisation : environ 45 minutes à 20 °C

AVANTAGES

- ◇ Limitation du retrait grâce à ses adjuvants et fibres spécifiques,
- ◇ Prêt à l'emploi, dosage en eau ajustable selon la consistance désirée,
- ◇ Compatible avec le mélangeur Minimix,
- ◇ Disponible en sacs de 25 kg, big bag de 1 tonne et 1.25 tonne,
- ◇ Réduction des déchets de chantier grâce au conditionnement en big bag.
- ◇ Disponible en version microbéton (granulats 0/8)



Port de Javel, Paris (75)

- > Appliquer le mortier sur la barbotine fraîche.
- > La barbotine peut également être badigeonnée en sous-face des pavés pour améliorer l'adhérence
- > Régler les pavés à l'avancement.H

COULAGE DES JOINTS



- ◇ Le Joint Scelmix HP® se gâche au malaxeur mécanique, à la bétonnière ou au Minimix, avec de l'eau propre, 3 minutes minimum jusqu'à obtention d'un mortier homogène et fluide (dosage en eau : 3.7 à 4 litres par sac de 25 kg),
- ◇ Étaler le mortier à la raclette sur les pavés,
- ◇ Laver les pavés à l'eau basse pression, sans trop insister pour ne pas creuser les joints.

Garantie
 RC fabricant

Mortier de jointoiment

Le Joint Scelmix HP® est un mortier de jointoiment fluide à retrait compensé, composé de ciments spéciaux, granulats 0/2, fibres et adjuvants spécifiques. Il est conforme aux exigences de la norme NF P 98-335.

Norme NF P 98-335 - Tableau 2
Caractéristiques garanties des mortiers spéciaux pour joints

Caractéristiques	Norme d'essai	Performances requises	Performances Scelmix HP	Références
Maniabilité à 30 minutes	NP P 18-358	< 120 s à 5°C < 80 s à 20 °C < 100 s à 30°C	87 s 61 s 48 s	Technilab 11 A 0136 /11 EFE 101
Flexion 3 points (prismes 4 x 4 x 16)	NF EN 12390-5	> 3,5 MPa à 24 h > 7 MPa à 7 j	Conforme	Geos 688351
Retrait à 7 jours (prismes 10 x 10 x 16)	NF P 15-433	< retrait d'un mortier témoin/ 1,5	Conforme	Geos 625334
Adhérence mesurée sur dalle rugueuse	NF P 18-858	> 2 MPa	2,8 MPa	Egis 2013-1438
Gel sévère (prismes 10 x 10 x 40)	NF P 18-424	> 200 cycles (pour une variation de longueur cumulée de 500 µm/m)	Conforme	Geos 682061

Résistances mécaniques

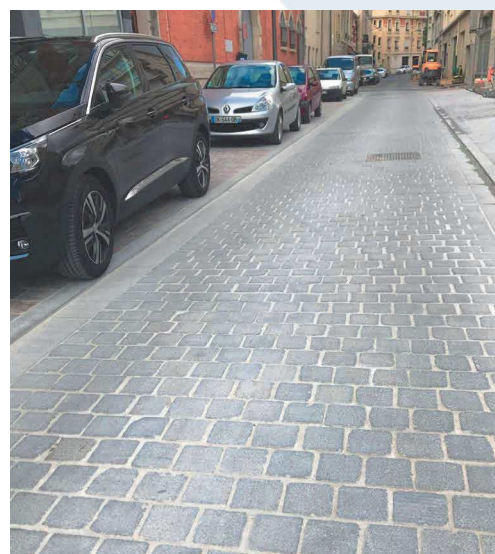
(Valeurs moyennes à 20°C données à titre indicatif, mesurées sur éprouvettes 4 x 4 x 16)

Echéances	24 heures	7 jours	28 jours
Compression	> 20 MPa	> 60 MPa	> 75 MPa
Flexion	> 4,5 MPa	> 11 MPa	> 14 MPa

Durée pratique d'utilisation : environ 45 minutes à 20 °C

AVANTAGES

- Coloration possible à la demande,
- Limitation du retrait grâce à ses adjuvants et fibres spécifiques,
- Prêt à l'emploi, dosage en eau ajustable selon la consistance désirée,
- Compatible avec le mélangeur Minimix,
- Disponible en sacs de 25 kg, big bag de 1 tonne et 1.25 tonne,
- Réduction des déchets de chantier grâce au conditionnement en big bag.



Reims (51).

Matériel associé

[Voir présentation page 11].



Viarmes (95).



Orly (94).

