



VDP Z3

- ✓ Mortier de réparation fibré à retrait compensé
- ✓ Classe R4 de la norme EN 1504-3
- ✓ Prêt à l'emploi

Descriptif

VDP Z3 est un mortier de réparation fibré, composé de ciment CEM I 52,5 N CE PM-ES CP2 NF, granulats 0/2, fumée de silice, fibres et adjuvants spécifiques.

Hautement résistant aux milieux agressifs (équivalent aux classes XS3, XD3, XA3 de la norme EN 206-1), il ne contient pas de produit chloré.

Il peut aussi être formulé sur-mesure pour répondre aux contraintes de chantiers, par ajout de :

- Retardateur de prise
- Accélérateur de prise
- Colorants
- Colloïde
- Sable 0/4

Domaines d'utilisation

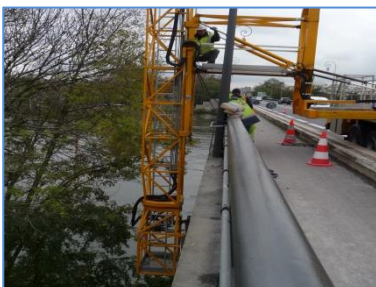
- ✓ Réparation ponctuelle de bétons en milieux maritime, agricole, ouvrages souterrains...
- ✓ Réparation d'épaufrures, nez de marche
- ✓ Rebouchage de trous, carottages
- ✓ Traitement de saignées et fissures passives
- ✓ Jointoiement de briques, pierres, en zone de marnage

- ✓ Attention : ne convient pas aux réparations sous zones soumises à circulation de véhicules

Avantages

- ✓ Continuité et qualité du mortier garanties par une fabrication industrielle
- ✓ Facilité d'utilisation : sacs de 25 kg, big-bags de 1 tonne ou 1,25 tonnes
- ✓ Formulation sur-mesure
- ✓ Projetable

Garantie RC fabricant



Préparation, fabrication et mise en œuvre

L'utilisation du **VDP Z3** doit être réalisée dans les règles de l'Art et des normes en vigueur.

Température de mise en œuvre : de 5°C à 35 °C.

Le support doit être sain, propre et non gelé (> 5°C)

Une attention particulière doit être apportée à la préparation du support : éliminer au maximum le béton détérioré, par piquage manuel ou mécanique, pour avoir un support grenu qui améliore l'adhérence.

La rouille des aciers doit être éliminée, les armatures dégagées pour un enrobage optimal du mortier.

Dépoussiérer et humidifier le support avant application.

Gâcher **VDP Z3** avec de l'eau propre, au malaxeur mécanique, bétonnière ou machine à projeter. Mélanger 3 minutes minimum jusqu'à l'obtention d'un mortier homogène.

Dosage en eau : 3 à 3,5 litres par sac de 25 kg.

VDP Z3 est appliqué à la truelle ou projeté. Finition talochée, balayée ou lissée. Une cure peut être nécessaire.

Nettoyage des outils à l'eau.

Caractéristiques techniques

Performances mécaniques (autocontrôles réalisés sur éprouvettes 4x4x16)

Echéances	24 heures	7 jours	28 jours
Flexion	> 5 MPa	> 8 MPa	> 10 MPa
Compression	> 20 MPa	> 35 MPa	> 50 MPa

Résultats mesurés en laboratoire variables selon les conditions d'utilisation

- Couleur : grise
- Densité : 2
- DPU : 45 minutes environ à 20 °C


La déclaration de performances du **VDP Z3** est disponible sur notre site internet ou sur simple demande.

Conditionnement et Conservation

VDP Z3 est disponible en sacs de 25 kg en palette de 50 sacs

Egalement en big-bag de 1,25 tonnes (autres poids de big-bags possibles sur demande)

VDP Z3 se conserve 6 mois à partir de la date de fabrication, en emballage d'origine non ouvert et stocké à l'abri de l'humidité.

 1164	
Route Service Industrie 5 allée des Merisiers 27400 Heudebouville	
16	
Certificat n°1164-CPR-PPR005	
EN 1504-3	
Produits de réparation structurale et de réparation non structurale	
Résistance en compression	Classe R4 (> 45 MPa)
Teneur en chlorures	< 0.05 %
Adhérence	> 2.0 MPa
Compatibilité thermique	> 2.0 MPa
Résistance à la carbonatation	Essai réussi
Résistance au glissement et au dérapage	Classe III
Module d'élasticité	> 20 GPa
Absorption capillaire	< 0.5 kg.m ⁻² .h ^{-0.5}
Substances dangereuses	Voir FDS

Les informations contenues dans la présente notice sont l'expression de nos connaissances et de résultats d'essais effectués dans un souci constant d'objectivité. Elles ne peuvent en aucun cas être considérées comme apportant une garantie ni comme engageant notre responsabilité en cas d'application défectueuse. Il appartient à l'utilisateur de valider la conformité du support. Se renseigner sur la dernière mise à jour sur notre site internet.



LA PIERRE LIQUIDE Une marque de

RSI – ZA Ecoparc allée des Merisiers 27400 Heudebouville

T : 33 (0) 2 32 50 30 10 – F : 33 (0) 2 32 59 40 01

E-mail : contact@rsi-tp.com site : www.rsi-tp.com



v.5 du 14/10/16