



Béton C30/37 D8 XF3 XA1 « SNCF »

✓ Béton sec en sacs ou big bags

✓ Prêt à l'emploi

Descriptif

Béton C30/37 D8 XF3 XA1 « SNCF » est un béton composé de ciment CEM III/B 42,5 N - LH/SR CE PM NF, granulats 0/4 et 4/8 alluvionnaires conformes à la norme NF P 18-545 article 10 et inscrits sur liste d'aptitude SNCF, filler et adjuvants spécifiques.

Il peut être formulé sur-mesure pour répondre aux contraintes de chantiers, par ajout de :

- Retardateur de prise
- Accélérateur de prise
- Colorants
- Fibres
- Hydrofuge
- Changement de qualité de ciment
- Changement de coupure granulaire

Béton C30/37 D8 XF3 XA1 « SNCF » répond aux exigences des classes d'exposition X0, XC1, XC2, XC3, XC4, XS1, XS2, XD1, XD2, XF1, XF2, XF3 de la norme NF EN 206-1/CN.

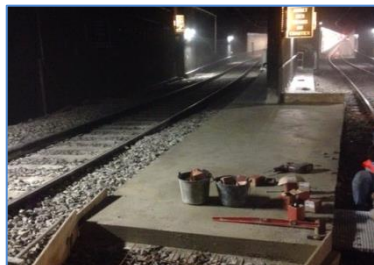
Domaines d'utilisation

- ✓ Bétonnages courants
- ✓ Massifs
- ✓ Fondations
- ✓ Attention : ne convient pas aux réparations sous zones soumises à circulation lourde

Avantages

- ✓ Continuité et qualité du béton garanties par une fabrication industrielle
- ✓ Formulé selon les spécifications de la norme béton NF EN 206-1/CN et conforme au référentiel Infrastructures SNCF.
- ✓ Disponible en sacs et big bags
- ✓ Facilité de dosage, stockage et transport
- ✓ Pas de pertes
- ✓ Compatible avec le Minimix
- ✓ Formulation sur-mesure

Garantie RC fabricant



Préparation, fabrication et mise en œuvre

L'utilisation du Béton C30/37 D8 XF3 XA1 « SNCF » doit être réalisée dans les règles de l'Art et des normes en vigueur.

Température de mise en œuvre : de 5°C à 35 °C.

Le support doit être sain, propre et non gelé (> 5°C)

Une attention particulière doit être apportée à la préparation des supports.

Béton C30/37 D8 XF3 XA1 « SNCF » doit être gâché avec de l'eau propre, au malaxeur mécanique ou à la bétonnière.

Un sac de 25 kg mélangé à 2,2 litres d'eau donne environ 11 litres de béton. Malaxer pendant 2 à 4 minutes pour obtenir un produit homogène.

Une cure peut être nécessaire.

Nettoyage des outils à l'eau.

Caractéristiques techniques

- ✓ Dosage minimal garanti en ciment : 385 kg/m³
- ✓ Teneur en air : 4 à 6 %

Performances mécaniques (autocontrôles réalisés sur éprouvettes 10x10)

Echéances	24 heures	7 jours	28 jours
Compression	> 2 MPa	> 30 MPa	> 42 MPa

Résultats mesurés en laboratoire, variables selon les conditions d'utilisation

- Couleur : grise
- Densité : 2
- DPU : 45 minutes environ à 20 °C

Matériel associé

RSI propose la location du matériel adapté aux chantiers pour l'utilisation du Béton C30/37 D8 XF3 XA1 « SNCF » :

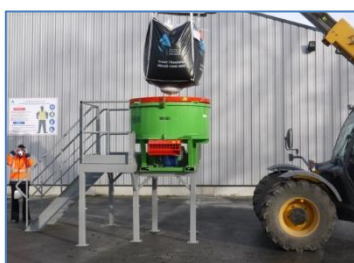
GODET MALAXEUR



MINIMIX



MINI-CENTRALE À BÉTON



SILOS 19 m³



Conditionnement et Conservation

Béton C30/37 D8 XF3 XA1 « SNCF » est disponible en sacs de 25 kg, vrac, big bags de 1 tonne ou 1,25 tonnes. D'autres poids de big-bags sont possibles sur demande (à partir de 300 kg)

Béton C30/37 D8 XF3 XA1 « SNCF » se conserve 3 mois à partir de la date de fabrication, en emballage d'origine non ouvert et stocké à l'abri de l'humidité.

Références

- ✓ Brive la Gaillarde (19)
- ✓ Paris – Gares du Champ de Mars/Tour Eiffel, d'Austerlitz et Masséna
- ✓ Combs la Ville, Meaux (77)
- ✓ Issou, Mantes la Jolie, Aubergenville, Poissy (78),
- ✓ Epinay sur Orge, Yerres (91)
- ✓ Bois Colombes, Vanves, Antony (92)
- ✓ Villeneuve St Georges (94)
- ✓ Montsoult, Persan, Roissy (95)

Les informations contenues dans la présente notice sont l'expression de nos connaissances et de résultats d'essais effectués dans un souci constant d'objectivité. Elles ne peuvent en aucun cas être considérées comme apportant une garantie ni comme engageant notre responsabilité en cas d'application défectueuse. Il appartient à l'utilisateur de valider la conformité du support. Se renseigner sur la dernière mise à jour sur notre site internet.