

# Béton drainant 4/6

✓ Béton sec en big bags

✓ Prêt à l'emploi

## Descriptif

Béton drainant 4/6 est un béton composé de ciment CEM III/A 42,5 N - LH/SR CE PM NF, ou CEM I 52,5 N - SR 5 CE PM-CP2 NF HTS, ou CEM I 52,5 N CE CP2 NF Blanc dosé à 350 kg/m<sup>3</sup>, et granulats 4/6 calcaires concassés non réactifs.

Ils peuvent être formulés sur-mesure pour répondre aux contraintes de chantiers, par ajout de :

- Colorants
- Fibres
- Changement de coupure granulaire

## Domaines d'utilisation

✓ Bétons filtrants

Attention : ne convient pas aux zones soumises à circulation (VL occasionnels tolérés)

## Avantages

- ✓ Continuité et qualité du béton garanties par une fabrication industrielle
- ✓ Facilité d'utilisation : un big-bag de 1000 kg permet d'obtenir 550 à 600 litres de béton
- ✓ Autres poids de big bags à la carte
- ✓ Formulation sur-mesure

## Garantie RC fabricant



## Préparation, fabrication et mise en œuvre

L'utilisation du Béton drainant 4/6 doit être réalisée dans les règles de l'Art et des normes en vigueur, en soignant particulièrement la préparation du support, le calepinage et les joints.

Température de mise en œuvre : de 5°C à 30 °C.

Une attention particulière doit être apportée à la préparation du support, les parties environnantes doivent être protégées. Le support doit être sain, propre et non gelé (> 5°C).

Bétons drainant 4/6 doit être gâché avec de l'eau propre, au malaxeur mécanique ou à la bétonnière.

Un big-bag dose de 1000kg mélangé à 65 à 70 litres d'eau donne environ 550 litres de béton. Malaxer pendant 2 à 4 minutes pour obtenir un produit homogène. Le big-bag doit impérativement être incorporé au mélangeur en une seule fois, il n'est pas divisible. Mettre en premier dans le malaxeur la quantité d'eau correspondant au nombre de big-bags à mélanger.

La consistance doit impérativement être telle que les granulats se tiennent, sans coller aux mains au test de la boulette :



Le béton n'est pas suffisamment hydraté : la boulette ne se tient pas, et pas de laitance résiduelle sur le gant opposé



Béton correct : la boulette se tient, un peu de laitance résiduelle sur le gant opposé

Nettoyage des outils à l'eau.

La mise en œuvre doit être réalisée dans les règles de l'Art : pas de vibration, compactage léger, mise en place rapide...

L'utilisation de matériel spécifique (striker, rouleau damer, lisseuse, taloche vibrante) est conseillée.

La cure est fortement recommandée, par pulvérisation d'un produit adapté type Pieri Curing SLC.

## Caractéristiques techniques

- Dosage minimal garanti en ciment 350 kg/m<sup>3</sup>
- Couleur : gris, jaune, rouge, ocre, toutes autres couleurs sur demande
- Densité : 2
- DPU : 30 minutes environ à 20 °C

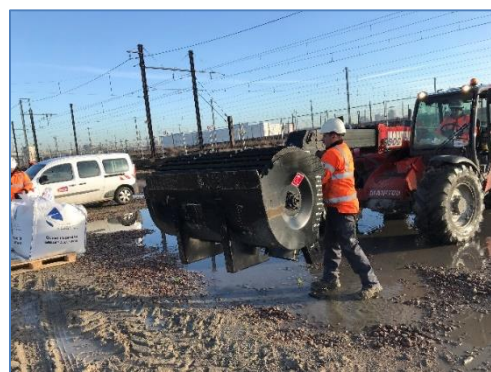
## Matériel associé

RSI propose la location du matériel adapté aux chantiers pour l'utilisation du Béton Drainant 4/6 :

### MINI-CENTRALE À BÉTON



### GODET MALAXEUR



Les informations contenues dans la présente notice sont l'expression de nos connaissances et de résultats d'essais effectués dans un souci constant d'objectivité. Elles ne peuvent en aucun cas être considérées comme apportant une garantie ni comme engageant notre responsabilité en cas d'application défectueuse. Il appartient à l'utilisateur de valider la conformité du support. Se renseigner sur la dernière mise à jour sur notre site internet.