

Comblemix 30 F

- ✓ Coulis de remplissage et d'injection
- ✓ Hautes performances
- ✓ Prêt à l'emploi

Descriptif

Comblemix 30 F est un coulis composé de ciment CEM III/B 42,5 N - LH/SR CE PM NF, charges minérales calcaire et siliceuse (0/0,6 mm), et adjuvants spécifiques.

Il peut être formulé sur-mesure pour répondre aux contraintes de chantiers, par ajout de :

- Retardateur de prise
- Accélérateur de prise
- Fibres
- Hydrofuge
- Changement de qualité de ciment

Domaines d'utilisation

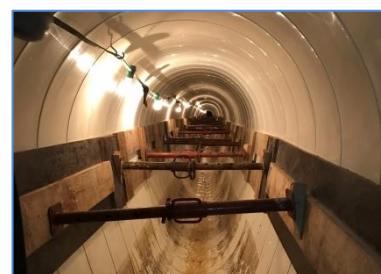
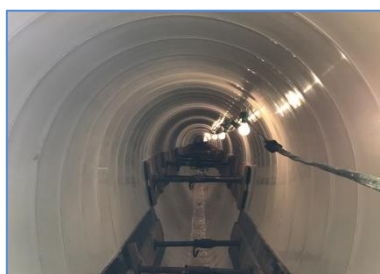
- ✓ Comblement de cavités
- ✓ Comblement de marnières
- ✓ Remplissage de vides annulaires

- ✓ Attention : ne convient pas aux coulages de chapes ou sols industriels

Avantages

- ✓ Continuité et qualité du mortier garanties par une fabrication industrielle
- ✓ Consistance adaptable
- ✓ Résistances mécaniques élevées
- ✓ Excellente stabilité, pas de ségrégation ni ressuage
- ✓ Facilité d'utilisation : sacs de 25 kg, big-bags de 1 tonne ou 1,25 tonnes
- ✓ Formulation sur-mesure

Garantie RC fabricant



Préparation, fabrication et mise en œuvre

L'utilisation du Comblemix 30 F doit être réalisée dans les règles de l'Art et des normes en vigueur.

Température de mise en œuvre : de 5°C à 35 °C.

Le support doit être sain, propre et non gelé (> 5°C)

Une attention particulière doit être apportée à la préparation des supports.

Dépoussiérer et humidifier le support avant application.

Gâcher Comblemix 30 F avec de l'eau propre, mécaniquement, à la machine type Putzmeister. Mélanger 3 minutes minimum jusqu'à l'obtention d'un mortier homogène. Ne pas rajouter d'eau ensuite.

Dosage en eau : 6,5 à 9 litres par sac de 25 kg selon la consistance voulue.

Nettoyage des outils à l'eau.

Caractéristiques techniques

Performances mécaniques (autocontrôles réalisés sur éprouvettes 4x4x16)

Échéance	24 h			7 jours		28 jours		90 jours	
	Eau	Densité	R _{flexion}	R _{compression}	R _{flexion}	R _{compression}	R _{flexion}	R _{compression}	R _{flexion}
28%	2	> 2 MPa	> 6 MPa	> 5 MPa	> 30 MPa	> 6 MPa	> 45 MPa	> 7 MPa	> 55 MPa
30%	2	> 1 MPa	> 4 MPa	> 4 MPa	> 28 MPa	> 5 MPa	> 40 MPa	> 6 MPa	> 50 MPa
36%	1,9	> 1 MPa	> 2 MPa	> 3 MPa	> 18 MPa	> 4 MPa	> 30 MPa	> 5 MPa	> 40 MPa

Résultats mesurés en laboratoire variables selon les conditions d'utilisation

- Couleur : grise
- DPU : 2 heures environ à 20 °C
- Fluidité (cône de Marsh) : < 30 s.

Conditionnement et Conservation

Comblemix 30 F est disponible en sacs de 25 kg en palette de 50 sacs.

Egalement en big-bag de 1 tonne ou 1,25 tonnes (autres poids de big-bags possibles sur demande)

Comblemix 30 F se conserve 6 mois à partir de la date de fabrication, en emballage d'origine non ouvert et stocké à l'abri de l'humidité.

Références

- ✓ Suresnes
- ✓ Maisons Lafitte
- ✓ Guyancourt

Les informations contenues dans la présente notice sont l'expression de nos connaissances et de résultats d'essais effectués dans un souci constant d'objectivité. Elles ne peuvent en aucun cas être considérées comme apportant une garantie ni comme engageant notre responsabilité en cas d'application défectueuse. Il appartient à l'utilisateur de valider la conformité du support. Se renseigner sur la dernière mise à jour sur notre site internet.