

Scelmix Pose®

BAS CARBONE

> 30% > 50% > 70%

Mortier ou microbéton de pose, répondant aux exigences normatives pour les chaussées urbaines en pavés et dalles.

Scelmix Pose® est un mortier prêt à l'emploi, composé de ciments spéciaux, granulats 0/4, fibres et adjuvants spécifiques. Il est conforme aux exigences de la norme NF P 98-335.

Il est destiné à la fabrication du lit de pose de pavés et dalles sous circulation, jusqu'à 5 cm d'épaisseur, sur les supports :

- > Grave ciment
- > Dalle béton
- > Enrobé à module élevé (EME).

Norme NF P 98-335 - Tableau 1
Caractéristiques garanties des mortiers et bétons spéciaux de lit de pose

Caractéristiques	Norme d'essai	Performances requises	Performances Scelmix Pose®	Références
Maniabilité à 30 minutes	NP P 18-451 modifiée	4 à 50 mm	28	Autocontrôles
Flexion 3 points (prismes 10 x 10 x 40)	NF EN 12390 -5	> 4 MPa à 24 h > 6,5 MPa à 7 j	Conforme	Geos 688351
Retrait à 7 jours (prismes 10 x 10 x 40)	NF P 15-433	< retrait d'un mortier témoin/1,5	Conforme	Geos 625322
Adhérence mesurée sur dalle rugueuse	NF P 18-858	> 1,8 MPa	3,8 MPa	Egis 2013-1437
Gel sévère (prismes 10 x 10 x 40)	NF P 18-424	> 125 cycles (pour une variation de longueur cumulée de 500 µm/m)	Conforme	Geos 682061

Autres caractéristiques :

- > Densité du mortier durci : 2.2 à 2.3
- > Durée pratique d'utilisation : environ 45 minutes à 20 °C
- > Rendement : 1 sac de 25 kg gâché avec 2.7 litres d'eau donne 13 litres de mortier
- > Début de prise : 1h30*
- > Fin de prise : 2h30*

*Valeurs indicatives obtenues en laboratoire

Résistances mécaniques

(Valeurs moyennes à 20°C données à titre indicatif, mesurées sur éprouvettes 4 x 4 x 16)

Échéances	24 heures	7 jours	28 jours
Compression	> 20 MPa	> 57 MPa	> 75 MPa
Flexion	> 4 MPa	> 10 MPa	> 14 MPa

AVANTAGES

- ⚡ Limitation du retrait grâce à ses adjuvants et fibres spécifiques,
- ⚡ Prêt à l'emploi, dosage en eau ajustable selon la consistance désirée,
- ⚡ Compatible avec le mélangeur Minimix,
- ⚡ Disponible en sacs de 25 kg, big bag de 1 tonne et 1.25 tonne,
- ⚡ Réduction des déchets de chantier grâce au conditionnement en big bag.
- ⚡ Disponible en version microbéton (granulats 0/8)



Port de Javel, Paris (75)

Conservation

Le Scelmix Pose® se conserve 6 mois à partir de la date de fabrication, en emballage d'origine non ouvert et stocké à l'abri de l'humidité.

Garantie
RC fabricant

Mise en œuvre

Une attention particulière doit être apportée à la préparation des supports : ils doivent être résistants, sains, propres, cohésifs, et humidifiés sans être ruisselants. Sur EME, un dégraissage est obligatoire (lavage haute pression, rabotage...).

- Gâcher le Scelmix Pose® au malaxeur mécanique, à la bétonnière ou au Minimix, avec de l'eau propre, 3 minutes minimum jusqu'à obtention d'un mortier homogène (le dosage en eau est de 2.5 à 3 litres par sac de 25 kg),
- Au-delà de 5 cm d'épaisseur de pose, le Scelmix Pose® Microbéton est recommandé. Si nécessaire, appliquer une barbotine (mélange Scelmix Pose®/résine Latex diluée à 70 %) sur le support (recommandé en cas de pose sur EME).
- Appliquer le mortier sur la barbotine fraîche.
- La barbotine peut également être badigeonnée en sous-face des pavés pour améliorer l'adhérence
- Régler les pavés à l'avancement.

COULAGE DES JOINTS



- Le Joint Scelmix HP® se gâche au malaxeur mécanique, à la bétonnière ou au Minimix, avec de l'eau propre, 3 minutes minimum jusqu'à obtention d'un mortier homogène et fluide (dosage en eau : 3.7 à 4 litres par sac de 25 kg),
- Étaler le mortier à la raclette sur les pavés,
- Laver les pavés à l'eau basse pression, sans trop insister pour ne pas creuser les joints.

Délais de remise en service après coulage du Joint Scelmix HP (à 20 °C)

Trafic piéton	24 heures
Trafic VL	48 heures
Trafic PL	96 heures

Précautions d'emploi

- Température de mise en œuvre : +5 à +35 °C, y compris supports,
- Joints de dilatation et de retrait : se conformer aux indications de la norme NF P 98-335,
- Protéger de la dessiccation pendant la prise,
- Ne pas ajouter de liants, granulats ou adjuvants.

La Fiche de Données de Sécurité est disponible sur notre site internet www.rsi-tp.com

Minimix silo 1.2 m³



- Débit 15 à 100 litres/minute
- Alimentation 380 V
- Pression d'eau 2.5 bars mini
- Dimensions au sol : 120 x 120, 190 x 190 et 300 x 300 cm

Godets malaxeurs 345, 455 et 650 litres



- Poids : 600 kg maxi
- Volume 345 à 650 litres
- Dimensions : 112 x 175 x 112 cm maxi
- Alimentation : hydraulique
- Puissance de levage minimum : 1800 kg





> 30%
de réduction
> 50% de
> 70%

Joint Scelmix HP®

Mortier de jointoiement répondant aux exigences normatives pour les chaussées urbaines en pavés et dalles.

Le Joint Scelmix HP® est un mortier de jointoiement fluide à retrait compensé, composé de ciments spéciaux, granulats 0/2, fibres et adjuvants spécifiques. Prêt à l'emploi, il est conforme aux exigences de la norme NF P 98-335.

Norme NF P 98-335 - Tableau 2 Caractéristiques garanties des mortiers spéciaux pour joints

Caractéristiques	Norme d'essai	Performances requises	Performances Scelmix HP	Références
Maniabilité à 30 minutes	NF P 18-358	< 120 s à 5°C < 80 s à 20 °C < 100 s à 30°C	87 s 61 s 48 s	Technilab 11 A 0136 / 11 EFE 101
Flexion 3 points (prismes 4 x 4 x 16)	NF EN 12390-5	> 3,5 MPa à 24 h > 7 MPa à 7 j	Conforme	Geos 688351
Retrait à 7 jours (prismes 10 x 10 x 16)	NF P 15-433	< retrait d'un mortier témoin/ 1,5	Conforme	Geos 625334
Adhérence mesurée sur dalle rugueuse	NF P 18-858	> 2 MPa	2,8 MPa	Egis 2013-1438
Gel sévère (prismes 10 x 10 x 40)	NF P 18-424	> 200 cycles (pour une variation de longueur cumulée de 500 µm/m)	Conforme	Geos 682061

Résistances mécaniques

(Valeurs moyennes à 20°C données à titre indicatif, mesurées sur éprouvettes 4 x 4 x 16)

Échéances	24 heures	7 jours	28 jours
Compression	> 20 MPa	> 60 MPa	> 75 MPa
Flexion	> 4,5 MPa	> 11 MPa	> 14 MPa

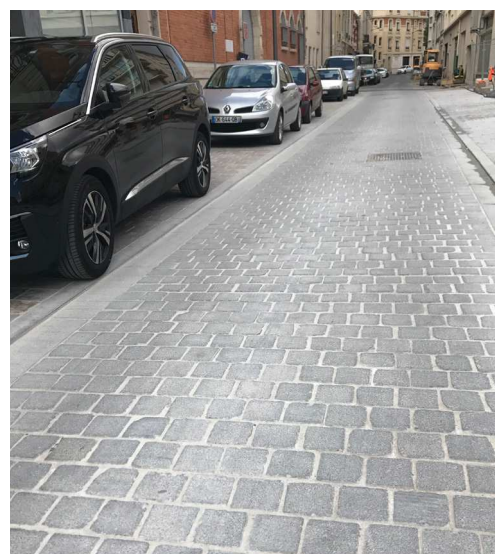
Autres caractéristiques :

- > Densité du mortier durci : 2.2
- > Durée pratique d'utilisation : environ 45 minutes à 20 °C
- > Rendement : 1 sac de 25 kg gâché avec 4 litres d'eau donne 13 litres de mortier
- > Début de prise : 2h30*
- > Fin de prise : 4h30*

*Valeurs indicatives obtenues en laboratoire sur le Joint Scelmix HP® Gris, et variables suivant les couleurs.

AVANTAGES

- Coloration possible à la demande,
- Limitation du retrait grâce à ses adjuvants et fibres spécifiques,
- Prêt à l'emploi, dosage en eau ajustable selon la consistance désirée,
- Compatible avec le mélangeur Minimix,
- Disponible en sacs de 25 kg, big bag de 1 tonne et 1.25 tonne,
- Réduction des déchets de chantier grâce au conditionnement en big bag.



Reims (51).

Conservation

Le Joint Scelmix HP® se conserve 6 mois à partir de la date de fabrication, en emballage d'origine non ouvert et stocké à l'abri de l'humidité.


Garantie
RC fabricant

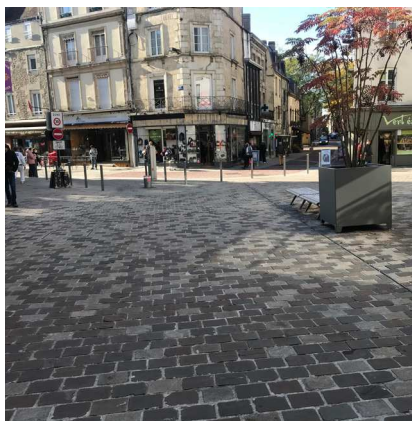
Mise en œuvre

- Les supports doivent être résistants, sains, propres, cohésifs et humidifiés sans être ruisselants.
- Le Joint Scelmix HP se gâche au malaxeur mécanique, à la bétonnière, au Minimix ou au godet malaxeur, avec de l'eau propre, 3 minutes minimum jusqu'à obtention d'un mortier homogène et fluide (dosage en eau : 3.7 à 4 litres d'eau par sac de 25 kg)
- Etaler le mortier à la raclette sur les pavés et remplir les joints à refus ; éliminer l'excédent de mortier
- Laver les pavés à l'eau basse pression, sans trop insister pour ne pas creuser les joints
- L'utilisation d'un système de récupération des eaux de lavage est recommandée, pour éviter l'écoulement de laitance dans les réseaux d'évacuation.

Précautions d'emploi

- Température de mise en œuvre : +5 à +35 °C, y compris supports
- Joints de dilatation et de retrait : se conformer aux indications de la norme NF P 98-335
- Protéger de la dessiccation pendant la prise
- Ne pas ajouter de liants, granulats ou adjuvants

La Fiche de Données de Sécurité est disponible sur notre site internet www.rsi-tp.com



Alençon (61)



Bihorel (76)



Rouen (76)



Lisieux (14)

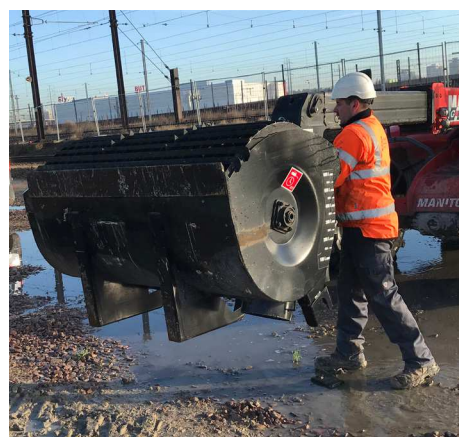
Version 4 - 5 juillet 2023
Réalisation : egami creation

Minimix silo 1.2 m³



- Débit 15 à 100 litres/minute
- Alimentation 380 V
- Pression d'eau 2.5 bars mini
- Dimensions au sol : 120 x 120, 190 x 190 et 300 x 300 cm

Godets malaxeurs 345, 455 et 650 litres



- Poids : 600 kg maxi
- Volume 345 à 650 litres
- Dimensions : 112 x 175 x 112 cm maxi
- Alimentation : hydraulique
- Puissance de levage minimum : 1800 kg

