

Mortier de jointoiement drainant

✓ Mortier sec en big bags

✓ Prêt à l'emploi

Descriptif

Mortier de jointoiement drainant est un mortier composé de ciment bas carbone NF, dosé à 350 kg/m³, granulats 2/4 calcaires concassés non réactifs, résines et adjuvants spécifiques.

Il peut être formulé sur-mesure pour répondre aux contraintes de chantiers, par exemple :

- Changement de ciment (blanc)
- Ajout de colorants

Domaines d'utilisation

✓ Mortier filtrant pour jointoiement de pavés

Attention : ne convient pas aux zones soumises à circulation (VL occasionnels tolérés)

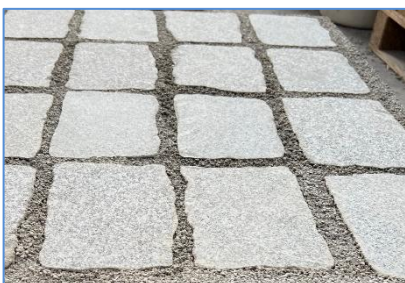
Avantages

- ✓ Continuité et qualité du béton garanties par une fabrication industrielle
- ✓ Facilité d'utilisation : un big-bag de 1000 kg permet d'obtenir 500 à 550 litres de mortier
- ✓ Autres poids de big bags à la carte
- ✓ Formulation sur-mesure

Garantie RC fabricant

Références

- ✓ Rouen (76) – Ecoquartier Flaubert



Préparation, fabrication et mise en œuvre

L'utilisation du Mortier de jointoiement drainant doit être réalisée dans les règles de l'Art et des normes en vigueur, en soignant particulièrement la préparation du support, le calepinage et les joints.

Température de mise en œuvre : de 5°C à 30 °C.

Une attention particulière doit être apportée à la préparation du support, les parties environnantes doivent être protégées. Le support doit être sain, propre et non gelé (> 5°C).

Mortier de jointoiement drainant doit être gâché avec de l'eau propre, au malaxeur mécanique ou à la bétonnière.

Un big-bag dose de 1000kg mélangé à 70 litres d'eau donne environ 550 litres de mortier. Malaxer pendant 2 à 4 minutes pour obtenir un produit homogène. Le big-bag doit impérativement être incorporé au mélangeur en une seule fois, il n'est pas divisible. Mettre en premier dans le malaxeur la quantité d'eau correspondant au nombre de big-bags à mélanger.

La consistance doit impérativement être telle que les granulats se tiennent, le mortier doit se placer facilement sans ressuage ni ségrégation.

Nettoyage des outils à l'eau.

La mise en œuvre doit être réalisée dans les règles de l'Art : pas de vibration, compactage léger, mise en place rapide.



Caractéristiques techniques

- Dosage minimal garanti en ciment 350 kg/m³
- Couleur : gris
- Densité : 1,9
- DPU : 30 minutes environ à 20 °C

Performances mécaniques (autocontrôles réalisés sur éprouvettes 4x4x16)

Echéances	24 heures	7 jours	28 jours
Compression	> 3 MPa	> 10 MPa	> 13 MPa

Conditionnement et Conservation

Mortier de jointoiement drainant est disponible en big bag de 300 à 1250 kg sur palette houscée.

Mortier de jointoiement drainant se conserve 3 mois à partir de la date de fabrication, en emballage d'origine non ouvert et stocké à l'abri de l'humidité.

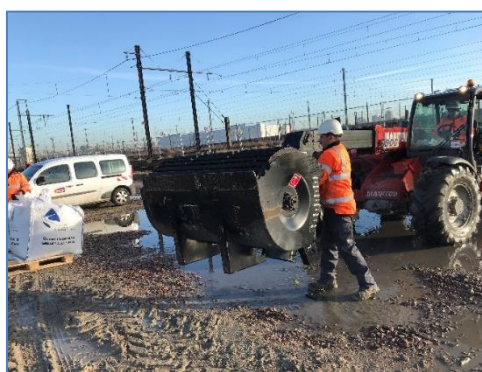
Matériel associé

RSI propose la location du matériel adapté aux chantiers pour l'utilisation du Mortier de jointoiement drainant :

MINI-CENTRALE À BÉTON



GODET MALAXEUR



Les informations contenues dans la présente notice sont l'expression de nos connaissances et de résultats d'essais effectués dans un souci constant d'objectivité. Elles ne peuvent en aucun cas être considérées comme apportant une garantie ni comme engageant notre responsabilité en cas d'application défectueuse. Il appartient à l'utilisateur de valider la conformité du support. Se renseigner sur la dernière mise à jour sur notre site internet.

