

# Mortier de pose drainant 2/4

✓ Mortier sec en big bags

✓ Prêt à l'emploi

## Descriptif

Mortier de pose drainant 2/4 est un mortier composé de ciment bas carbone NF, dosé à 350 kg/m<sup>3</sup>, granulats 2/4 calcaires concassés non réactifs, résines et adjuvants spécifiques.

Il peut être formulé sur-mesure pour répondre aux contraintes de chantiers, par exemple :

- Ajout de fibres
- Changement de coupure granulaire

## Domaines d'utilisation

✓ Mortier filtrant pour pose de pavés

Attention : ne convient pas aux zones soumises à circulation (VL occasionnels tolérés)

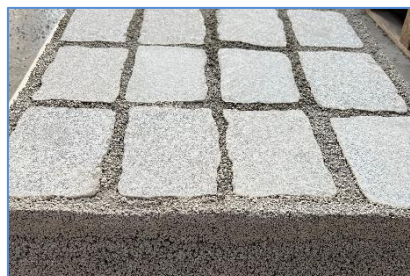
## Avantages

- ✓ Continuité et qualité du béton garanties par une fabrication industrielle
- ✓ Facilité d'utilisation : un big-bag de 1000 kg permet d'obtenir 500 à 550 litres de mortier
- ✓ Autres poids de big bags à la carte
- ✓ Formulation sur-mesure

## Garantie RC fabricant

## Références

- ✓ Rouen (76) – Ecoquartier Flaubert



## Préparation, fabrication et mise en œuvre

L'utilisation du Mortier de pose drainant 2/4 doit être réalisée dans les règles de l'Art et des normes en vigueur, en soignant particulièrement la préparation du support, le calepinage et les joints.

Température de mise en œuvre : de 5°C à 30 °C.

Une attention particulière doit être apportée à la préparation du support, les parties environnantes doivent être protégées. Le support doit être sain, propre et non gelé (> 5°C).

Mortier de pose drainant 2/4 doit être gâché avec de l'eau propre, au malaxeur mécanique ou à la bétonnière.

Un big-bag dose de 1000kg mélangé à 70 litres d'eau donne environ 530 litres de mortier. Malaxer pendant 2 à 4 minutes pour obtenir un produit homogène. Le big-bag doit impérativement être incorporé au mélangeur en une seule fois, il n'est pas divisible. Mettre en premier dans le malaxeur la quantité d'eau correspondant au nombre de big-bags à mélanger.

La consistance doit impérativement être telle que les granulats se tiennent, sans coller aux mains au test de la boulette :



Le mortier n'est pas suffisamment hydraté : la boulette ne se tient pas, et pas de laitance résiduelle sur le gant opposé



Mortier correct : la boulette se tient, un peu de laitance résiduelle sur le gant opposé

Nettoyage des outils à l'eau.

La mise en œuvre doit être réalisée dans les règles de l'Art : pas de vibration, compactage léger, mise en place rapide.

## Caractéristiques techniques

- Dosage minimal garanti en ciment 350 kg/m<sup>3</sup>
- Couleur : gris
- Densité : 2
- DPU : 30 minutes environ à 20 °C

**Performances mécaniques** (autocontrôles réalisés sur éprouvettes 4x4x16)

| Echéances   | 24 heures | 7 jours  | 28 jours |
|-------------|-----------|----------|----------|
| Compression | > 3 MPa   | > 10 MPa | > 13 MPa |

## Conditionnement et Conservation

Mortier de pose drainant 2/4 est disponible en big bag de 300 à 1250 kg sur palette housée.

Mortier de pose drainant 2/4 se conserve 3 mois à partir de la date de fabrication, en emballage d'origine non ouvert et stocké à l'abri de l'humidité.

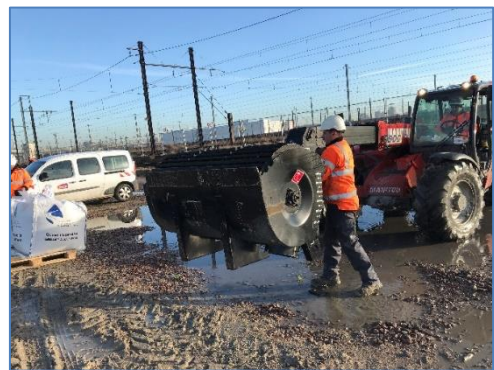
## Matériel associé

RSI propose la location du matériel adapté aux chantiers pour l'utilisation du Mortier de pose drainant 2/4 :

### MINI-CENTRALE À BÉTON



### GODET MALAXEUR



Les informations contenues dans la présente notice sont l'expression de nos connaissances et de résultats d'essais effectués dans un souci constant d'objectivité. Elles ne peuvent en aucun cas être considérées comme apportant une garantie ni comme engageant notre responsabilité en cas d'application défectueuse. Il appartient à l'utilisateur de valider la conformité du support. Se renseigner sur la dernière mise à jour sur notre site internet.

